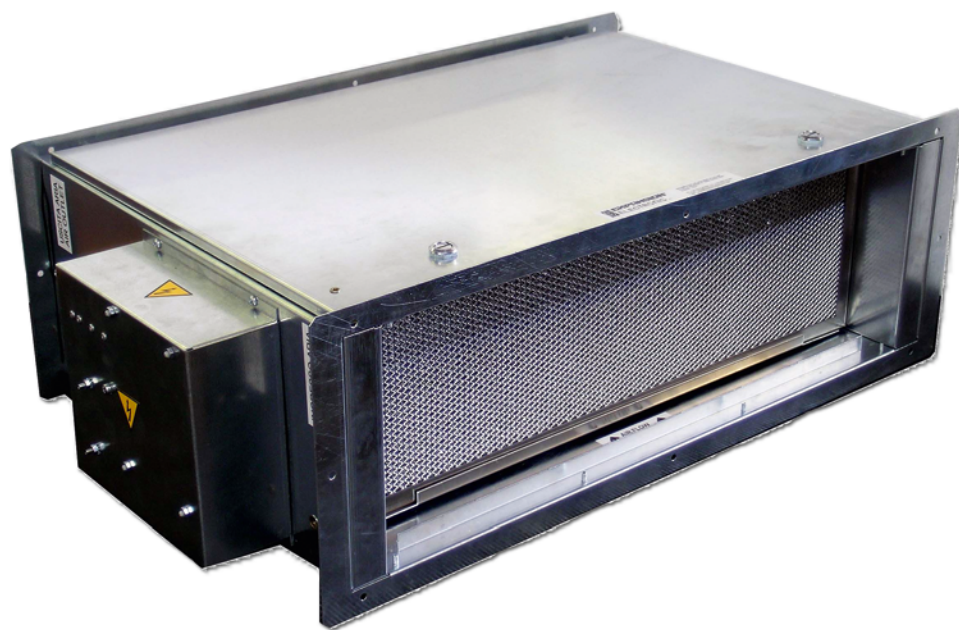


# RAS

1000

1500



## DESCRIZIONE

Le unità RAS sono state studiate e sviluppate per filtrare l'aria di ripresa all'interno dei canali di aerazione, ma trovano anche un diffuso impiego per il raggiungimento dell'IAQ (Indoor Air Quality) negli ambienti indoor.

Sono composte da una struttura in lamiera zincata e da un gruppo filtrante ad elevate prestazioni, atto a garantire un'alta efficienza di filtrazione attraverso due differenti tecnologie di funzionamento, ovvero la FILTRAZIONE BASE e la FILTRAZIONE ENERGY.

L'installazione può essere a soffitto per mezzo di staffe, oppure direttamente sulle flange dei canali di aerazione, di condizionamento e di ripresa d'aria ambiente.

Il circuito elettronico, posto a lato della macchina, fornito di led, permette la segnalazione del corretto funzionamento del filtro.

## CARATTERISTICHE TECNICHE

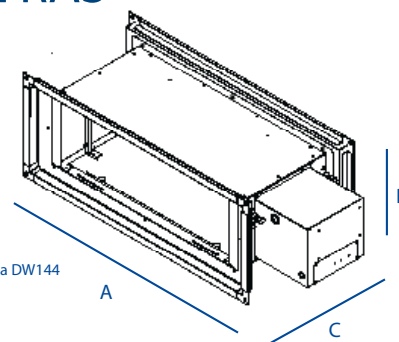
MODELLO	u.m.	FILTRAZIONE BASE				FILTRAZIONE ENERGY			
RAS1000		Portata				Portata			
	m³/h	250	500	750	1000	250	500	750	1000
Efficienza Filtr. 0,3÷0,5µm		99,21 %	98,69 %	93,03 %	85,00 %	99,79 %	99,52 %	97,96 %	93,26 %
Potenza	W	50	50	50	50	60	60	60	60
Perdita Pressione	Pa	10	25	35	55	10	25	35	55

RAS1500		Portata				Portata			
	m³/h	370	740	1110	1480	370	740	1110	1480
Efficienza Filtr. 0,3÷0,5µm		99,21 %	98,69 %	93,03 %	85,00 %	99,79 %	99,52 %	97,96 %	93,26 %
Potenza	W	50	50	50	50	60	60	60	60
Perdita Pressione	Pa	10	25	35	55	10	25	35	55

MODELLO	u.m.	RAS1000	RAS1500
Alimentazione	V-Hz	230/50	230/50
Dimensioni AxBxC	mm	660x230x290	760x264x290
Celle elettrostatiche	n°	1	1
Prefiltri metallici	n°	1	1
Peso	Kg	13	15
Installazione		soffitto*	soffitto*

## SERIE RAS

1000  
1500


\*con staffa o flangia DW144

## TECNOLOGIE

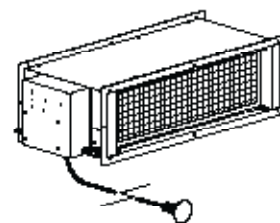
La serie RAS viene fornita con 2 diverse tecnologie:

### FILTRAZIONE BASE

La tecnologia FILTRAZIONE BASE identifica il tradizionale sistema di purificazione dell'aria con filtri elettrostatici. Questa tecnologia rappresenta la versione più semplice ed iniziale della filtrazione elettrostatica e lavora con applicazioni e gestioni di tipo standard.

### FILTRAZIONE ENERGY

La tecnologia FILTRAZIONE ENERGY permette di filtrare l'aria attraverso l'utilizzazione del sistema AFC SYSTEM®. L'elettronica utilizzata, ad elevata potenza, permette il controllo costante e continuo della filtrazione dell'aria.



Il circuito elettronico, montato sul fianco della macchina, su richiesta viene fornito con un cavo per la segnalazione remota per il corretto funzionamento del filtro.

## CERTIFICAZIONI

ILH BERLIN  
INSTITUT FÜR LUFTHYGIENE

BSRIA


CETIAT  
ensemble, innover et valider

CE



Standard UNI 11254

